



### 3. štvorčeková (pokročilá) – riešenie

Všetky obrázky, ktoré sú náhodne uložené v mriežke, vieme popárovať do dvojíc, pričom každá dvojica odkazuje na dva po sebe idúce verše z nejakej známej slovenskej pesničky (popárovanie obrázkov bolo dôležité len na rozpoznanie pesničiek, ďalej s tým, že sú to dvojice, nie je potrebné pracovať). Na obrázku je vždy znázornená časť textu daného verša. Prvé číslo pod obrázkom vyjadruje, ktoré písmeno (v poradí) z verša vyberáme, a druhé číslo vyjadruje celkový počet písmen vo verši. Priradenie piesní a textov konkrétnych veršov je nasledovné:



9/18

**Polemic**

Komplikovaná  
Kauzálne symetrická



25/33

**Elán**

Bosorka  
Ktorá sa ukrýva v rockových  
kláštoroch



9/26

**Hex**

Keď sme sami  
Proti stresu si dám do šálky jed



13/19

**Adam Ďurica**

Mandolína  
Možno ešte kvapka vína



4/30

**Horkýže Slíže**

Maštaľ  
Horí, horí, horí, horí, horí, horí  
maštaľ



18/24

**Július Satinský**

Keď som išiel...  
Keď som išiel do lesa na drevo



15/16

**Richard Müller**

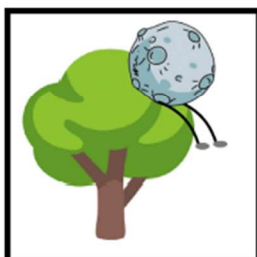
Po schodoch  
A tatramatky ródeo



13/22

**Lukáš Adamec**

Horúca láska  
Máš ich jak dievča z Afriky



4/18

**Jana Kirschner**

Modrá  
Mesiac sedí na strome



3/29

**Hana Hegerová**

Čerešne  
Keď sa na vás šuhaj usmeje pod  
fúžky



5/18

**Lukáš Adamec**

Horúca láska  
Máš tie oči jak uhliky



4/13

**Ego, Robert Burian**

Žijeme len raz  
Od jazier k moru



### 3. štvorčeková (pokročilá) – riešenie

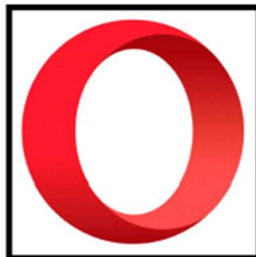


20/29

**Elán**

Bosorka

Ty si tá bosorka z krajiny  
Marlboro



5/19

*Richard Müller*

Po schodoch

Zas mieša sa tu s operou



16/32

*Hana Hegerová*

Čerešne

Rýchlo vyberajte čerešne zpod  
blúzky



5/16

**IMT Smile**

Kapela

Horela hora horela



3/23

*Július Satinský*

Keď som išiel...

Drevo sa mi do prsta zadrelo



6/21

*Ego, Robert Burian*

Žijeme len raz

Pod von pozývam na kofolu

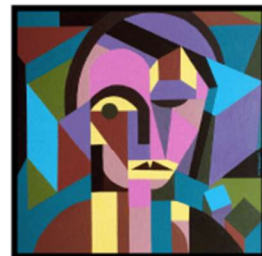


7/21

**Hex**

Keď sme sami

Na okne kvitne biely kvet



17/17

**Polemic**

Komplikovaná

Bázický kubistická



16/19

**IMT Smile**

Kapela

V tej hore hrala kapela



20/20

*Jana Kirschner*

Modrá

Niekoľko klope v mojom sne



32/32

**Horkýže Slíže**

Maštaľ

Nenašiel sa ani jeden, čo by na  
ňu našal



5/17

*Adam Ďurica*

Mandolína

Len ty, ja a mandolína

Po zvýraznení písmen vo verši v poradí, ktoré káže číslo pred lomítkom, po riadkoch čítame SLEPI NEVIDIA NIC LEN KAPELY, čo nám napovedá na použitie braillovoho písma s tým, že toto písmo určujú kapely. Keď obrázky veršov z piesní kapiel reprezentujú bodky a ostatné prázdno, postupne po šiesticiach obrázkov 2 × 3 čítame 4 znaky v braillovom písme tvoriace heslo ⠠⠠⠠⠠⠠⠠⠠⠠, resp. FAKT.