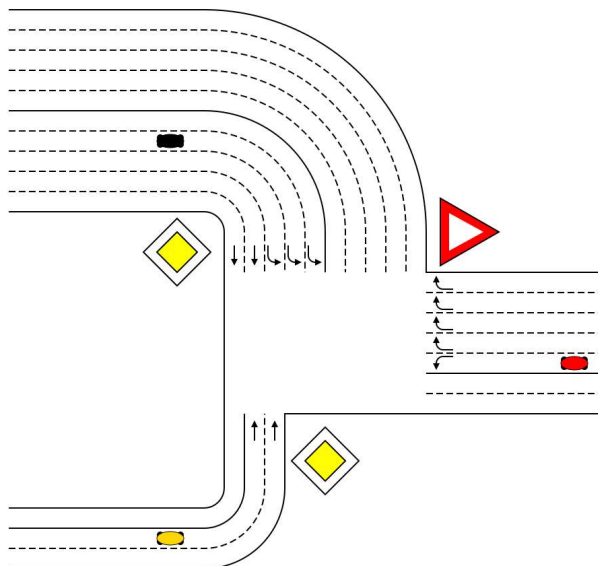




križovatková

Vozidlá na každej z križovatiek predstavujú vlajky štátov. Vozidlá idúce po ceste označujú útvar na vlajke (napr. vozidlo idúce po rovnej ceste označuje pásik danej farby v smere jazdy. Ďalej každá cesta prichádzajúca do križovatky určuje jednu značku vozidla pochádzajúcu z daného štátu, ktorá ma počet písmen rovnaký, ako je počet pruhov na tejto ceste (v oboch smeroch dokopy). Z cesty vyberáme písmeno, ktoré odpovedá pruhu, v ktorom vozidlo prichádza do križovatky (písmená do pruhov vpisujeme zľava doprava z pohľadu vozidla). V rámci križovatky prečítame písmená v poradí, v akom vozidlá prejdú cez križovátku podľa pravidiel cestnej premávky v danom štáte s ohľadom na dopravné značenie v pruhoch a vedľa ciest.

NEMECKO



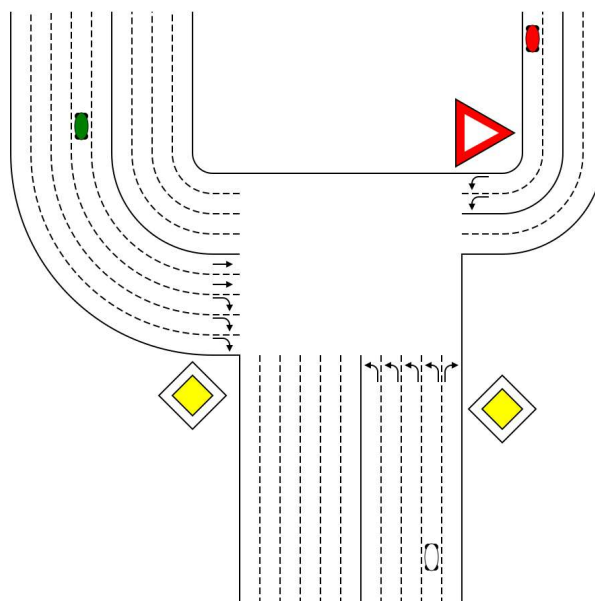
Autá prejdú v poradí zlaté (je na hlavnej ceste), čierne (je na hlavnej ceste ale dáva prednosť, keďže odbočuje vľavo), červené (je na vedľajšej ceste). Jednotlivé značky áut sú:

bMw
volkswAgen
poRsche

TALIANSKO

Autá prejdú v poradí biele (je na hlavnej ceste), zelené (je na hlavnej ceste, ale dáva prednosť vozidlu po pravej ruke), červené (je na vedľajšej ceste). Jednotlivé značky áut sú:

lamborghiNi
alfa rOmeo
fiaT



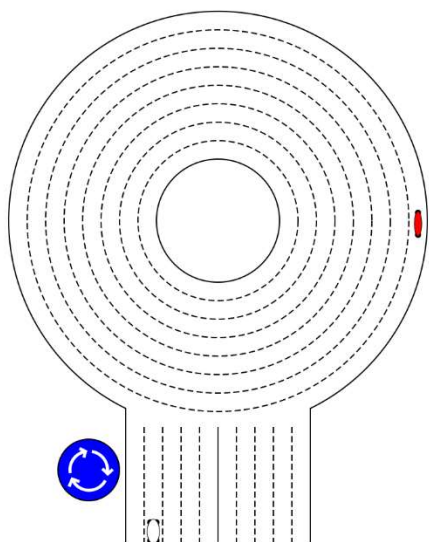
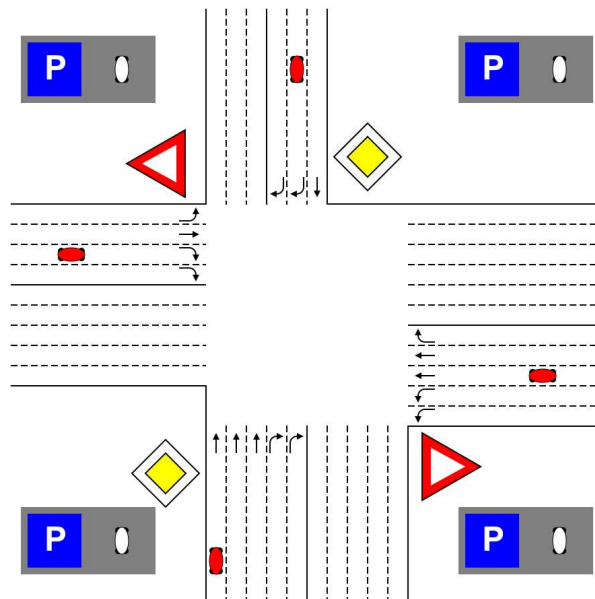


križovatková

ANGLICKO

Autá prejdú v poradí spodné (je na hlavnej ceste), horné (je na hlavnej ceste ale dáva prednosť, keďže odbočuje vpravo), pravé (je na vedľajšej ceste), ľavé (je na vedľajšej ceste a dáva prednosť, keďže odbočuje vpravo).
Jednotlivé značky áut sú:

- Rolls royce
- jAguar
- asTon martin
- laNd rover



JAPONSKO

Najprv prejde biele auto (vchádza do kruhového objazdu, teda má prednosť), potom červená motorka. Jednotlivé značky vozidiel sú:

- mIsubishi
- Kawasaki

Heslo je MÁRNOTRATNÍK.